

№

Федеральное государственное унитарное предприятие  
«Российский государственный центр инвентаризации и учета объектов недвижимости -  
Федеральное БТИ»

(полное наименование ОТН - организации технического учета и технической инвентаризации объектов муниципального имущества)  
Донское отделение Тульского филиала ФГУП "Ростехинвентаризация-Федеральное БТИ"  
(наименование обслуживающего подразделения ОТН)

# ТЕХНИЧЕСКИЙ ПАСПОРТ

На Здание  
(вид объекта учета)

Социально-реабилитационный центр для несовершеннолетних "Возрождение"  
(наименование объекта учета)

Адрес (местоположение) объекта учета:

Индекс	301761	
Субъект Российской Федерации	Тульская область	
Район		
Муниципальное образование	тип	городской округ
	наименование	Город Донской
Населенный пункт	тип	микрорайон
	наименование	Центральный
Улица (проспект, переулок и т.д.)	тип	улица
	наименование	Советская
Номер дома	14	
Номер корпуса	---	
Номер строения	---	
Литера	AAI	
Иное описание местоположения	---	

Сведения о ранее произведенной постановке на технический учет в ОТН

Инвентарный номер	70.412.001.1008.5540
Кадастровый номер	

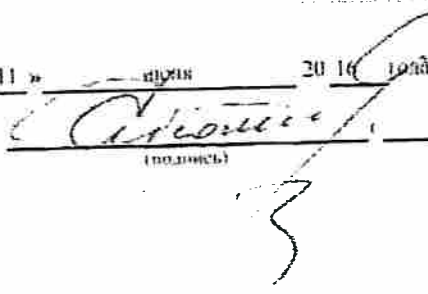
Штамп органа государственного технического учета о внесении сведений  
в Единый государственный реестр объектов капитального строительства (ЕГРОКС)

Наименование учетного органа	
Инвентарный номер	
Кадастровый номер	
Дата внесения сведений в ЕГРОКС	

Паспорт составлен по состоянию на

« 11 » июня 20 16 года

Руководитель (уполномоченное лицо) ОТН

  
(подпись)

Тюменцева Т. Д.  
(Фамилия И.О.)



## I. Сведения о принадлежности

Дата записи	Субъект права: для граждан - фамилия, имя, отчество, паспорт-серия, номер; для юридических лиц - наименование по уставу	Документы, подтверждающие право собственности (адаптация пользования), с указанием, кем, когда и с каким номером выданы	Доля (часть, лота)	Вид права	Учет запрещений и арестов
1	2	3	4	5	6
11.07.2016	Государственное учреждение Тульской области "Социально-реабилитационный центр для несовершеннолетних №3"	<p>- Постановление Правительства Тульской области № 204 от 29.04.15: Передаточный акт присоединения государственного учреждения социального обслуживания населения Тульской области "Социально-реабилитационный центр для несовершеннолетних города Донского" к государственному учреждению социального обслуживания населения Тульской области "Территориальный центр социальной помощи семье и детям Новомосковского района" от 01.07.2015г.; Свидетельство о государственной регистрации права 71-71/025-71/025/013/2015-782/2 от 25.12.15 номер записи в ЕГР - 71-71/025-71/025/013/2015-782/2 выдан Управление Федеральной службы государственной регистрации, кадастра и картографии по Тульской области. Передаточный акт от 01.07.15.</p>	Лит АА1		
11.07.2016	Государственное учреждение Тульской области "Социально-реабилитационный центр для несовершеннолетних №3"	<p>- Постановление Правительства Тульской области № 204 от 29.04.15: Передаточный акт присоединения государственного учреждения социального обслуживания населения Тульской области "Социально-реабилитационный центр для несовершеннолетних города Донского" к государственному учреждению социального обслуживания населения Тульской области "Территориальный центр социальной помощи семье и детям Новомосковского района" от 01.07.2015г.; Свидетельство о государственной регистрации права 71-71/025-71/025/013/2015-783/2 от 03.12.15 номер записи в ЕГР - 71-71/025-71/025/013/2015-783/2 выдан Управление Федеральной службы государственной регистрации, кадастра и картографии по Тульской области. Передаточный акт от 01.07.15.</p>	Лит Б		



## VI. Описание конструктивных элементов здания и определение износа

Литера А Год постройки 1958 Число этажей 2

Группа капитальности 1 Вид внутренней отделки

№ п.п.	Наименование конструктивных элементов	Описание конструктивных элементов (материал, конструкция, отделка и прочее)	Техническое состояние (осадки, трещины, гниль и т.п.)	Удельный вес по таблице	Поправка к уд. весу в %	Уд. вес с поправкой	Пикс %	% износа к среднему (гр.7хгр.8)	Тек. изм. износ в %		
									племени	строение	
1	2	3	4	5	6	7	8	9	10	11	
1	Фундамент	бутовый ленточный	искривление цоколя	12	1	12	60	7.2			
2	Стены и перегородки	шлакоблоковые, оштукатурены	выпучивание отдельных участков	18	1	18	55	9.9			
3	Перекрытие в	деревянные утепленные	обмазка местами разрушилась	17	1	17	40	6.8			
	Перекрытие ч	деревянное утепленное									
4	Кровля	металлический профлист	хорошее	4	1	4	5	0.2			
5	Полы	керамическая плитка, линолеум	стирание поверхности в ходовых местах	6	1	6	40	2.4			
6	Проемы двери	филенчатые	имеют неплотный притвор	9	1	9	20	1.8			
	Проемы окон	2-й стеклопакет									
7	Лестницы	бетонные	удовлетворительно	2	1	2	40	0.8			
8	Отделочные работы	оклеено обоями, облицовано плиткой	повреждение кромок местами	13	1	13	35	4.55			
9	Сантехнические и электр.	водопровод, канализация, отопление, электроснабжение	удовлетворительно	10	1	10	40	4			
10	Прочие работы	отмостки	мелкие выбоины	9	1	9	30	2.7			
итого :				100	x	100	x	40.35	x		

% износа, приведенный к 100 по формуле:  $\frac{\% \text{ износа (гр.9)} \times 100}{\text{удельный вес (гр.7)}} = 40$

## VI. Описание конструктивных элементов здания и определение износа

Литера Б Год постройки 1958 Число этажей 1

Группа капитальности I Вид внутренней отделки

№ п/п	Наименование конструктивных элементов	Описание конструктивных элементов (материал, конструкция, отделка и прочее)	Техническое состояние (осадки, трещины, гниль и т.п.)	Удельный вес по таблице	Поправка к уд. весу в %	Уд. вес с поправкой	Износ %	% износа к строению (гр./хгр.8)	Тех. изм.		
									элементы	к строению	
1	2	3	4	5	6	7	8	9	10	11	
1	Фундамент	бутовый ленточный	искривление цоколя	11	1	11	60	6.6			
2	Стены и перегородки	кирпичные	заметное искривление стен	23	1	23	55	12.65			
3	Перекрытия	деревянные утепленные	трещины в местах сопряжения	23	1	23	50	11.5			
4	Кровля	шифер	отколы и трещины	11	1	11	50	5.5			
5	Полы	бетонные, линолеум	выбоины, просадки основания	10	1	10	55	5.5			
6	Проемы двери	простые	обвязка полотен повреждена, перемычки расшатаны	6	1	6	50	3			
	Проемы окна	1-ые глухие									
7	Отделочные работы	окрашено, оклеено обоями	потемнение и загрязнение окрасочного слоя	7	1	7	50	3.5			
8	Сантехнические и электр.	электроснабжение	удовлетворительно	6	1	6	40	2.4			
9	Прочие работы	отмостки	удовлетворительно	3	1	3	60	1.8			
Итого :				100	x	100	x	52.45	x		

Процент износа, приведенный к 100 по формуле:  $\frac{\% \text{ износа (гр. 9) \times 100}}{\text{удельный вес (гр. 7)}} = 52$

### IX. Техническое описание служебных построек

Наименование конструктивных элементов	Сарай		Удельный вес по таблице	Поправки	Удельный вес с поправками	Веранда		Удельный вес по таблице	Поправки	Удельный вес с поправками
	Литера Г					Литера Г1				
	Н=1,7					Н=2,85				
Фундамент	деревянные стулья		14	1	14	бутовый		11	1	11
Наружные стены	гес		33	1	33	блоки, кирпич		5	1	5
Перегородки										
Перекрытия										
Крыша	шифер		16	1	16	профлист		27	1	27
Полы			13			асфальт		23	1	23
Проемы	окна		5	1	5			7		
	двери	простые	5	1	5			7		
Отделка	внутренняя		5					10		
	внешняя									
Электроосв.			5					4		
Прочие работы			9							
Итого			100	х	73			100	х	75
Итого									40%	
Формулы для подсчета площади, объема	(3 13+3 09)/2*5 74*1 7=30 м3					32 38*5 15*2 85=475 м3				

Наименование конструктивных элементов	Беседка		Удельный вес по таблице	Поправки	Удельный вес с поправками	Беседка		Удельный вес по таблице	Поправки	Удельный вес с поправками
	Литера Г2					Литера Г3				
	Н=					Н=				
Фундамент										
Наружные стены	железный каркас		49	1	49	железный каркас		49	1	49
Перегородки										
Перекрытия										
Крыша										
Полы										
Проемы	окна									
	двери									
Отделка	внутренняя									
	внешняя									
Электроосв.										
Прочие работы										
Итого			100	х	49			100	х	49
Итого									45%	
Формулы для подсчета площади, объема	(1 14+1 20)/2*1 01*2 0=2 4 м2					(0 95+1 84)/2*0 82*2 0=2 3 м2				

### XI. Ограждения и сооружения (замощения) на участке

Литера	Наименование ограждений и сооружений	Материал и конструкция	Размеры		Площадь (кв. м) Количество	№ сборки	№ таб. или	Измеритель	Стоимость измерит по таблице	Исправки к стоимости		Восстановительная стоимость на 1969 г. руб.	Восстановительная стоимость с учетом коэффициентов 1.01, 1.02, 1.20, 1.60	№ инвент.	Действие на дату стоимости	Остаточная балансовая стоимость
			Длина (м)	Ширина, высота (м)						11	12					
1	2	3	4	5	6	7	8	9	10	11	12	13	14	15	16	17
I	Ограждение	Железное	34.78	1.35	47.0	1	63	м	47.40			1649	3267	39	1154	2263
II	Ограждение	Железное на бетонных столбах	103.4	1.8	186.1	12	229	м <sup>2</sup>	6.80			1265	2502	40	759	1501
III	Ограждение	Железное	87.5	1.7	148.3	1	63	м	47.40			4148	8205	50	2074	4102
IV	Ворота	Железные	2.39	1.35	3.2	26	151	м <sup>2</sup>	29.40			94	184	30	66	131
V	Ворота	Железные	3.33	1.5	5.0	26	151	м <sup>2</sup>	29.40			147	291	30	109	204
VI	Ворота	Железные	1.46	1.7	2.5	26	151	м <sup>2</sup>	29.40			74	146	40	44	88

### XII. Общая стоимость (в рублях)

В ценах какого года	Основные строения		Служебн. постройки		Сооружения		Всего	
	восстановительная	действительная	восстановительная	действительная	восстановительная	действительная	восстановительная	действительная
1	2	3	4	5	6	7	8	9
1969	60347	36465	4119	2463	7377	4200	71843	43128
2016 с учетом коэф	119367	72128	8149	4873	14592	8309	142108	85310
остаточная балансовая стоимость по данным заказчика на 2016г								

### Перечень прилагаемых документов

№№ п/п	Наименование документа	Масштаб	Количество листов	Примеч
1	2	3	4	5
1	План земельного участка	1:500		
2	Путевые планы	1:200		
3	Экспликация			

Дата выполнения работ	Исполнители			Проверил (руководитель группы)		Проверил (руководитель)	
	Должность	ФИО	Подпись	ФИО	Подпись	ФИО	Подпись
11.07.2016	Инженер по инвентаризации строений и сооружений	Полстаева О. В.		Карташова С. А.		Томенцева Т. Д.	

## VI. Описание конструктивных элементов здания и определение износа

Литера \_\_\_\_\_

А1 \_\_\_\_\_

Год постройки \_\_\_\_\_

Группа капитальности \_\_\_\_\_

1 \_\_\_\_\_

Вид внутренних работ \_\_\_\_\_

№ п/п	Наименование конструктивных элементов	Описание конструктивных элементов (материал, конструкция, отделка и прочее)	Техническое состояние (осадки, трещины, гниль и т.п.)	Удельный вес по таблице	Процент износа в %	Удельный вес по формуле	Процент износа в %	Удельный вес по формуле	Процент износа в %	Тек. изм. износ в %	
										элементы	к строению
1	2	3	4	5	6	7	8	9	10	11	
1	Фундамент	бутовый ленточный	искривление цоколя	12	0	0	0	0	0		
2	Стены и перегородки	кирпичные	выветривание швов	18	0	0	0	0	0		
3	Перекрытия	Перекрытие в	обмазка местами разрушилась	17	1	1	1	1	1		
	Перекрытие ч	деревянные утепленные								деревянное утепленное	
4	Кровля	металлический профлист	хорошее	4	0	0	0	0	0		
5	Полы	керамическая плитка, линолеум, паркет	истертость материала у дверей	6	0	0	0	0	0		
6	Проемы	Проемы двери	имеют неплотный притвор	9	0	0	0	0	0		
		Проемы окна								филенчатые	2-й стек.юнакет
7	Лестница	бетонные	удовлетворительно	2	0	0	0	0	0		
8	Отделочные работы	оклеено обоями, обшито рейкой, облицовано плиткой	обесцвечивание рисунка местами	13	0	0	0	0	0		
9	Теплотехнические и электротехнические работы	отопление, электроснабжение	удовлетворительно	10	0	0	0	0	0		
10	Прочие работы	крыльца	удовлетворительно	9	0	0	0	0	0		
итого :				100	0	0	0	0	0		

Процент износа, приведенный к 100 по формуле:  $\frac{\% \text{износа (гр.9)} \times 100}{\text{удельный вес (гр.7)}} = 35$



VII. Техническое описание пристроек и других частей здания

VIII. Исчисление восстановительной и действительной стоимости здания и его частей

Литера	Наименование здания и его частей	№-сборника	№-таблицы	Измеритель	Стоимость измеренного объекта	Поправки к стоимости (коэффициенты) на			Стоимость измеренной пристройки	Коэффициент (объем-м. стоимость, м <sup>2</sup> )	Восстановительная стоимость объекта (руб.)	Исчисленная стоимость объекта с учетом поправок (руб.)	Денежная стоимость объекта (руб.)	Остаточная стоимость (руб.)	
						Удельный вес строения									
1	2	3	4	5	6	7	8	9	10	11	12	13	14	15	16
А	Специально-разработанный центр для несовершеннолетних "Возрождение"	26	98	м3	24,5	1			24,5	1971	4828	3113	4	28974	57311
А1	Пристройка	26	98	м3	24,5	0,87			21,32	470	1042	1042	1	6513	12883
Б	Нежилое здание	26	135	м3	16,7	1			16,7	122	2027	2027	10	978	1934

Наименование конструктивных элементов	Беседка		Удельный вес по таблице	Поправки	Удельный вес с поправками	Беседка		Удельный вес с поправками
	Литера Г4					Литера Г5		
Фундамент								
Наружные стены	железобетон		49	1	49	железобетон		49
Перегородки								
Перекрытия								
Крыша								
Полы								
Проемы	окна							
	двери							
Отделка	внутренняя							
	внешняя							
Электроосв.								
Прочие работы								
Итого			100	x	49			49
Нормы				15%				4%
Формулы для подсчета площади и объема	$(0.95+1.91) \times 2 \times 0.82 \times 2.0 = 2.4 \text{ м}^2$					$(0.97+2.03) \times 2 \times 0.82 \times 2.0 = 2.4 \text{ м}^2$		

### Х. Исчисление стоимости служебных построек

Литера	Наименование построек	№ сборки	№ таблицы	Размерность	Стоимость измерит по таблице	Поправки к стоимости (коэффициенты) на			Стоимость измерит с поправками	Количество сборочных единиц	Стоимость по сборочным единицам	Стоимость по укрупненным показателям	Стоимость по укрупненным показателям с поправками	Действительная стоимость руб.	Остаточная стоимость, руб.
						Удельный вес строения									
1	2	3	4	5	6	7	8	9	10	11	12	13	14	15	16
Г1	Сарай	28	163	м2	5.3	0.68			3.6	17.9	62	107	6	32	63
Г11	Веранда	28	155	м2	36.1	0.66			23.83	166.8	177	160	30	2385	4718
Г2	Беседка	12	20	м2	17	0.49			8.33	2.4	25	25	10	13	26
Г3	Беседка	12	20	м2	17	0.49			8.33	2.3	25	25	10	10	20
Г4	Беседка	12	20	м2	17	0.49			8.33	2.4	25	25	10	11	22
Г5	Беседка	12	20	м2	17	0.49			8.33	2.5	25	25	10	12	24




На нежилые и жилые строения, имеющие встроенные нежилые помещения

ЭКСПЛИКАЦИЯ К ПОЭТАЖНОМУ ПЛАНУ СТРОЕНИЯ

расположенного по адресу: Тульская область, г. Донской, мкр. Центральный, ул. Советская дом 14

Литера по плану	Этаж (начиная с 1-го этажа и кончая последним)	Номер помещения (квартиры, торгового помещения и т.п.)	Номер по плану строения	Комната, кухня, коридора и т.п.	Назначение частей помещений: жилая комната, кабинет, комната, кухня, коридор и т.п.	Формула подсчета площади по внутреннему обмеру	Площадь по внутреннему обмеру в кв.м. в том числе предназначенная под помещения					Площадь помещений в здании, кв.м.	Общая площадь помещений в здании, кв.м.	Высота помещений, м	Примечание
							Прочие								
							основная	вспомогательная	основная	вспомогательная	основная				
A	1	1	1		лестничная клетка	$(2,69 \times 2,64) / 2 + 3,92 - 1,08 + 2,75 + 40,22 + 1,06$	13,0					13,0	2,87		
			2		подсобное	$0,88 \times 2,37$	2,1				2,1	2,1	2,87		
			3		холл	$10,23 \times 2,80 + (0,55 + 0,56) / 2 \times 2,11$	29,8				29,8	29,8	2,92		
			4		шкаф	$1,13 \times 0,23$	0,3				0,3	0,3	2,87		
			5		шкаф	$1,11 \times 0,22$	0,2				0,2	0,2	2,87		
			6		столовая	$(5,45 + 5,49) / 2 \times 7,20 + (0,32 + 0,30) / 2 \times 3,55$	40,5				40,5	40,5	2,89		
			7		коридор	$0,89 \times 1,42 + (1,92 + 1,45) / 2 \times 0,57$	2,3				2,3	2,3	2,87		
			8		ванная комната	$1,34 \times 0,87 + (1,34 + 0,77) / 2 \times 0,61$	1,7				1,7	1,7	2,87		
			9		м. коридор	$3,27 \times 0,7$	9,7				9,7	9,7	2,87		

Всего				330.7	238.4	540.4	569.1
	балков	3.36*0.96	3.2				
	балков	3.36*0.96	3.2				

Дата вы- пуска	Должность	Исполнители		Проверил (руководитель группы)		Проверил (руководитель)	
		ФИО	Подпись	ФИО	Подпись	ФИО	Подпись
11.07.2016	Инженер по инвентаризации с/госпитий и сооружений	Полтава О.В.		Карташова С.А.		Тамашева Т.Д.	

На нежилые и жилые строения, имеющие встроенные нежилые помещения

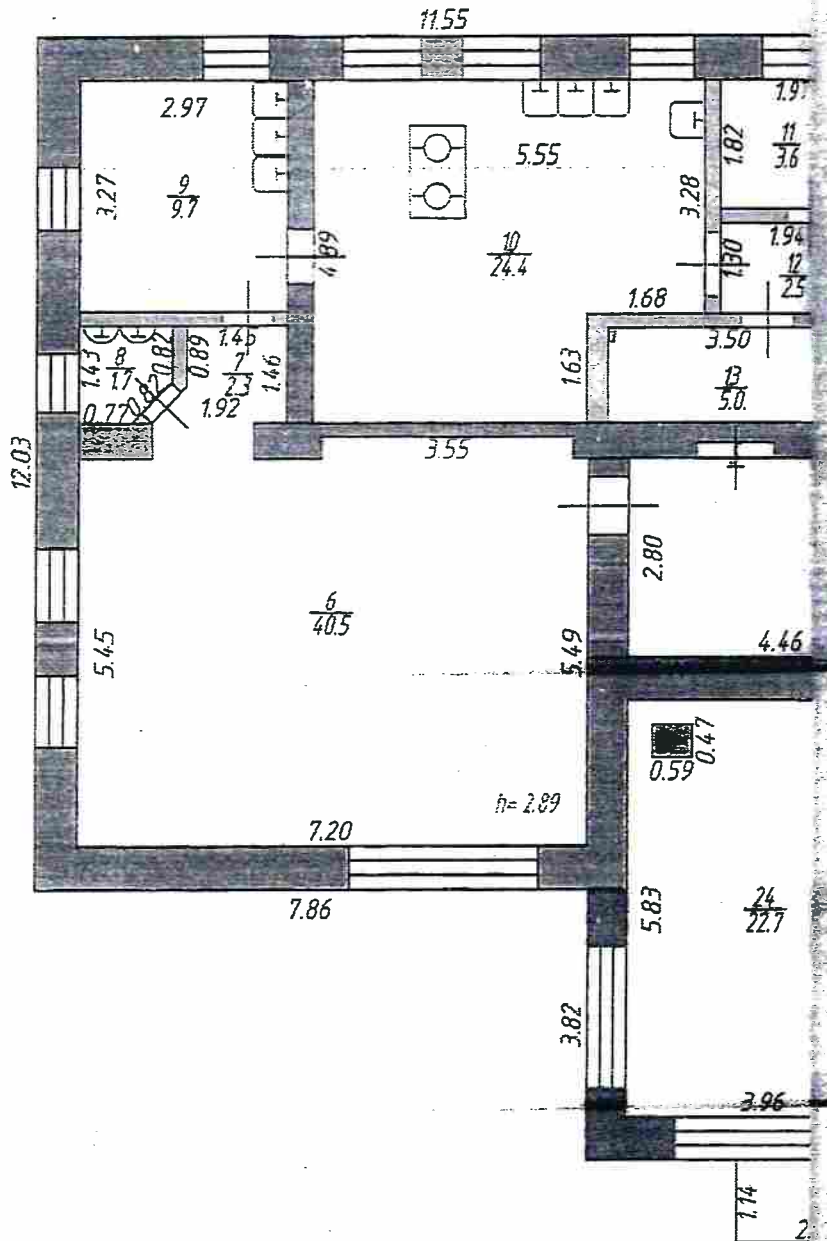
ЭКСПЛИКАЦИЯ К ПОЭТАЖНОМУ ПЛАНУ СТРОЕНИЯ

расположенного по адресу: Тульская область, г. Донской, мкр Центральный, ул Советская дом 14

Литера по плану	Этажи (начиная с 1-го этажа и кончая последним)	Номер помещения(квартиры, торгового, складского и т.п.)	Номер по плану строения	комнаты, кухня, коридор и т.п.	Назначение частей помещения жилая комната, канцелярия, офис помещения, кладовая комната, кухня, коридор и т.п.	Формула подсчета площади по внутреннему обмеру		Площадь по внутреннему обмеру в кв.м. в том числе предназначенная под помещения				Помещения площадью, м <sup>2</sup>	Общая площадь помещений в здании, м <sup>2</sup>	Высота помещения, м	Примечание
						Основная	вспомогательная	Основная	вспомогательная	Основная	вспомогательная				
Б	1	1	1		подсобное	2,27*1,63		3,7			3,7	3,7	2,04		
			2		промышленный склад	2,26*2,61		5,9			5,9	5,9	2,23		
			3		склад	3,47*4,37		15,2			15,2	15,2	3,15		
			4		склад	3,53*4,35		15,4			15,4	15,4	2,20		
					<b>Итого по лит Б</b>			<b>36,5</b>			<b>40,2</b>	<b>40,2</b>			
					<b>Всего</b>			<b>36,5</b>			<b>40,2</b>	<b>40,2</b>			

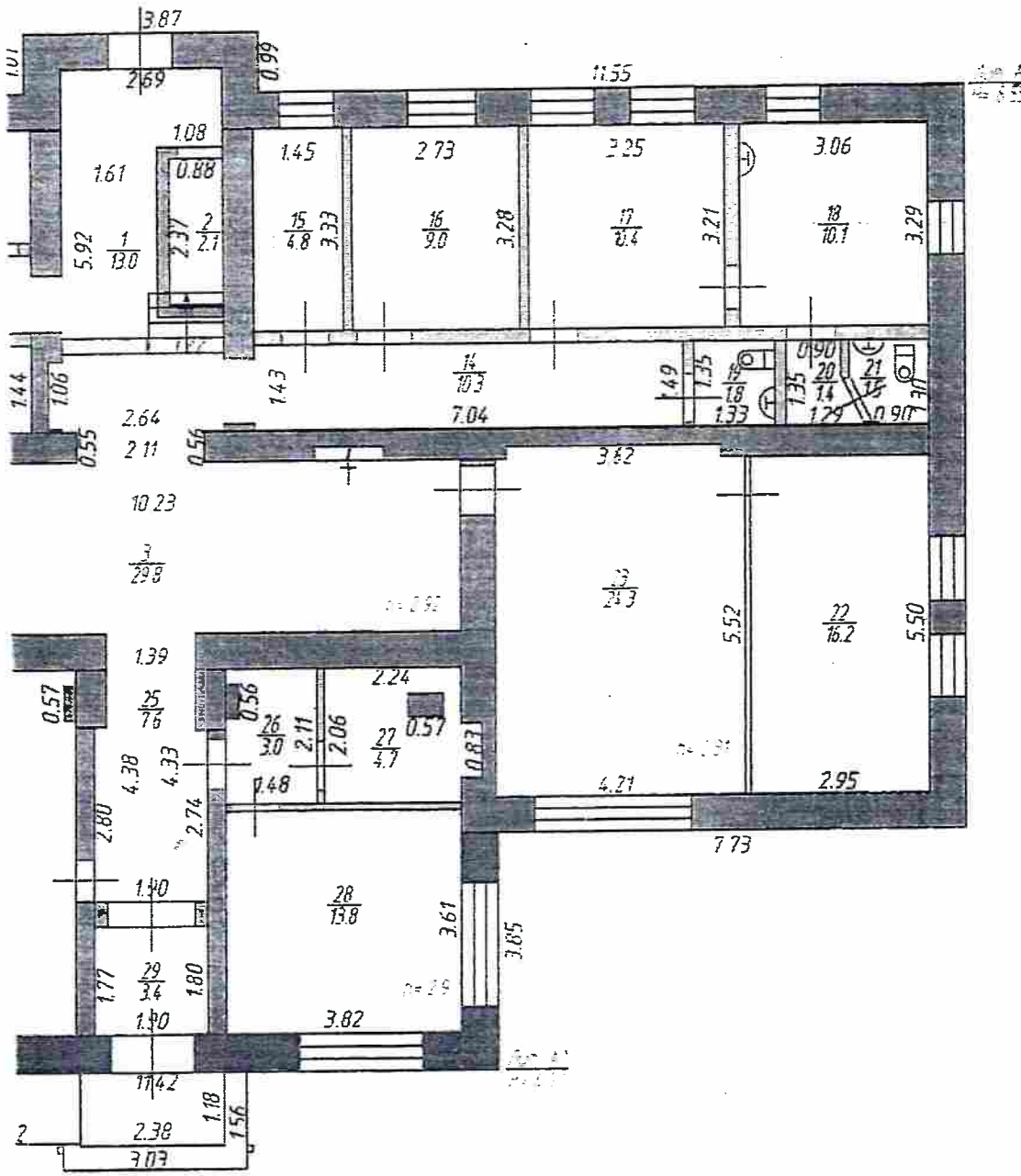
Дата вы- полнения Работ	Исполнители		Проверил (руководитель группы)		Проверил (руководитель)	
	Должность	ФИО	Подпись	ФИО	Подпись	ФИО
11.07.2016	Инженер по интеграции строений и сооружений	Полтава О. В.		Карташова С. А.		Томченко Т. Д.

Поз



# ПОЖАРНЫЙ ПЛАН

План 1 этажа



Донское отделение Тульского филиала ФГУП "Ростехинвентаризация - Федеральное БТИ"

поэтажный план 1-го этажа

Должность      Фамилия И.О.      Подпись      Дата

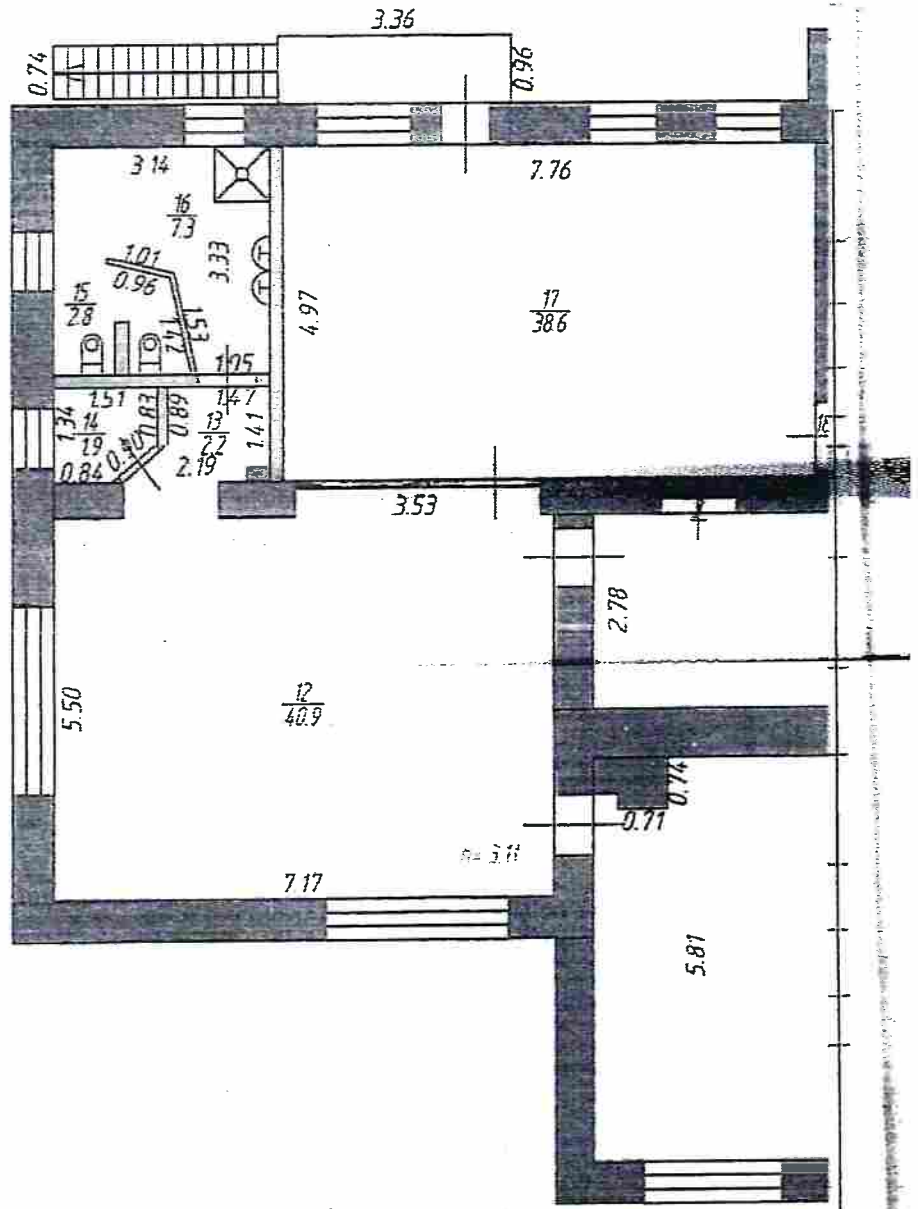
*Инженер-техник*      *Степанов И.И.*      *[Подпись]*      *22.05.14*

*Инженер*      *Тришанин Вад*      *[Подпись]*      *11.07.14*

Тульская область, г. Донской,  
мкр Центральный, ул. Советская, д. 14

Лист      1  
Листов      2

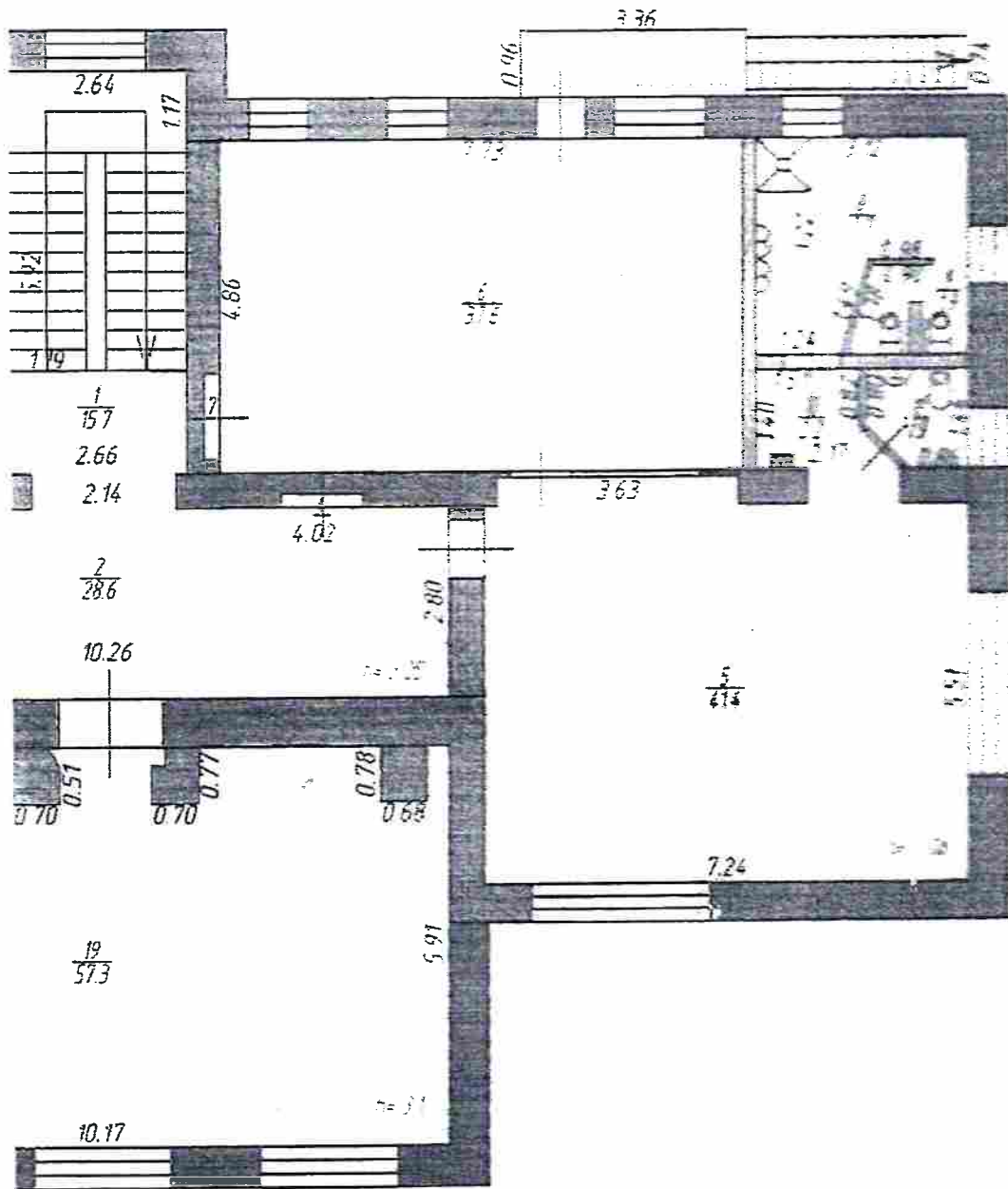
По.





# ПОЯСНИТЕЛЬНЫЙ ПЛАН

План 2 этажа



Донское отделение Тульского филиала ФГУП "Ростехинвентаризация - Федеральное БТИ"

ПОЯСНИТЕЛЬНЫЙ ПЛАН 2-го этажа

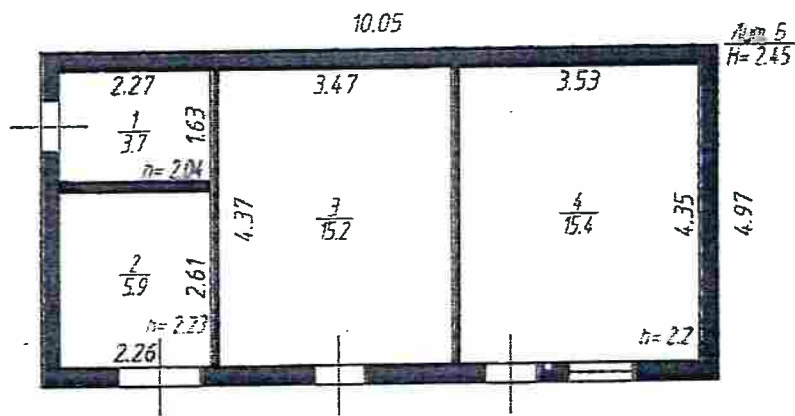
Должность	Фамилия И.О.	Подпись	Дата
		<i>[Signature]</i>	

Тульская область, г. Донской, мкр Центральный, ул. Советская, д. 14

Лист	2
Листов	2
Масштаб	1:100

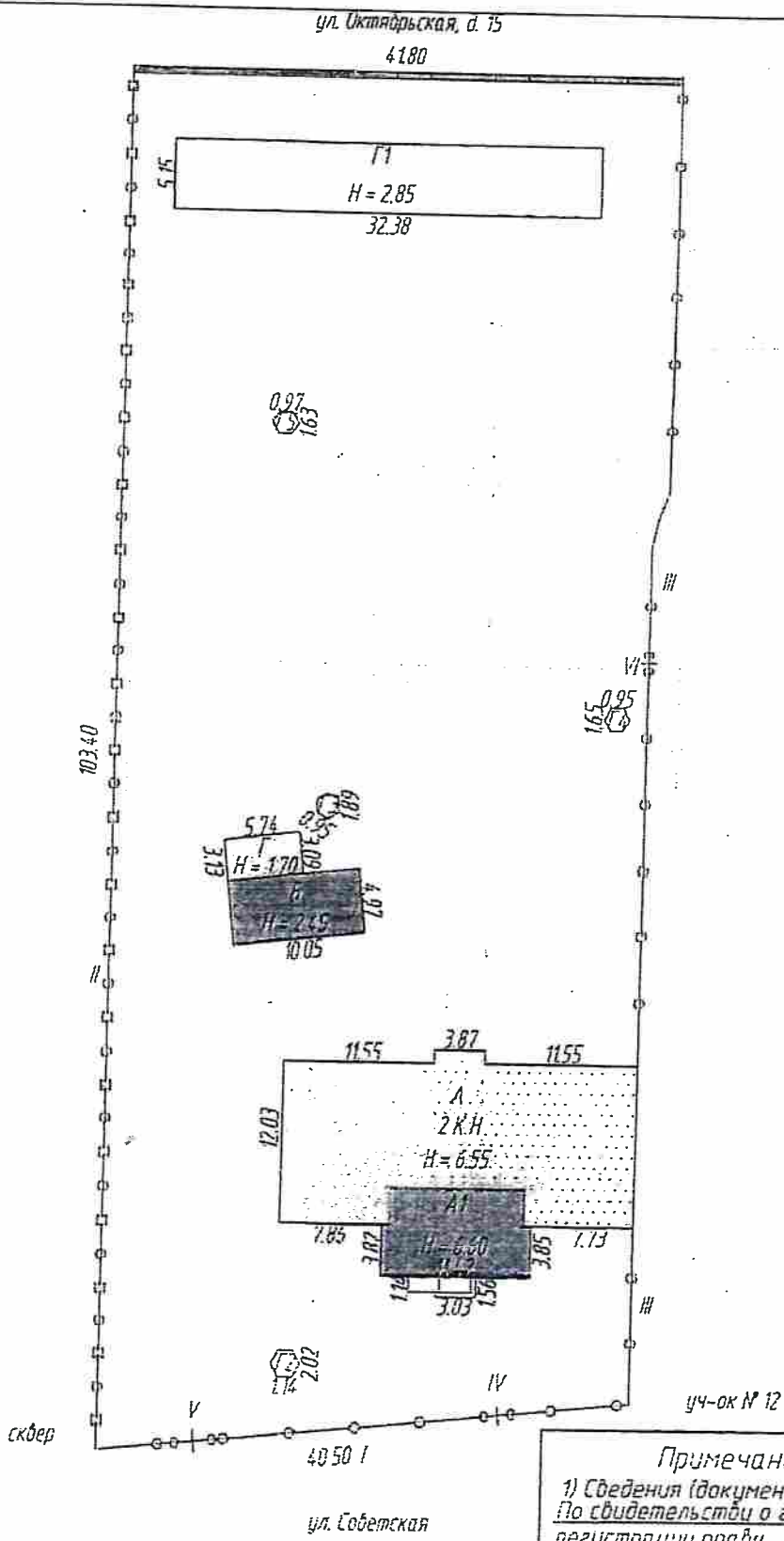
# Поэтажный план

План 1 этажа



Донское отделение Тульского филиала ФГУП "Ростехинвентаризация - Федеральное БТИ"

Должность	Фамилия И.О.	Подпись	Дата		Лист	
				Тульская область, г. Донской, МКФ Центральный	3	



**Примечание**  
 1) Сведения (документы) об отводе зем. участка  
 по свидетельству о государственной  
 регистрации права  
 № 71-71/025-71/025/012/2015-701/2 от 03.12.2015 г.  
 площадь земельного участка - 4134,0 кв. м.

Дата 11.07.2016г. Подпись *[Signature]*

Донское отделение Тульского филиала ФГУП "Ростехинвентаризация - Федеральное БТИ"

ситуационный план  
 Должность \_\_\_\_\_ Фамилия И.О. \_\_\_\_\_ Подпись \_\_\_\_\_ Дата \_\_\_\_\_

10	корпус	5.53*4.89- -1.6*(0.68	34.4				24.4
11	буфетерия	1.97*1.82	3.6				3.6
12	коридор	1.94*1.40	2.7				2.7
13	кажданы	3.30*1.44 -0.20*0.09	5.0				5.0
14	коридор	(1.43+1.49)*2*7.01	10.1				10.1
15	кабинет для стационарных отделений	1.45*1.33	4.8				4.8
16	кабинет зав. директора	2.71*1.28	9.0				9.0
17	медицинский кабинет	3.25*1.21	10.4				10.4
18	интерьер	3.96*1.29	10.1				10.1
19	звучел	1.35*1.11	1.8				1.8
20	коридор	0.90*0.371 +(0.90+1.29)*2*0.78	1.4				1.4
21	санузел	1.27*0.57* +(1.27+0.90)*2*0.73	1.5				1.5
22	кабинет для отделениям	2.95*5.50	16.2				16.2
23	отделение родового отделения	5.52*4.211 +(0.27+0.32)*2*1.62	24.3				24.3
	<b>Итого по лист А</b>		<b>78.4</b>	<b>146.5</b>			<b>211.9</b>
А 2 1 1	персональная библиотека	(2.64+2.66)*2*5.92	15.7				15.7
3	холл	(2.78+2.80)*2*10.26	28.6				28.6

--	--	--	--	--	--	--	--



3	шкарф	0.24*1.14		0.3				0.3	0.3	3.08	
4	шкарф	0.30*1.20		0.2				0.2	0.2	3.08	
5	шляпка	7.24*5.51+ +0.41*3.63	41.4	1.9				41.4	41.4	3.08	
6	шляпка покетница	4.86*7.73	37.6					37.6	37.6	3.08	
7	шкарф	0.24*1.24		0.3				0.3	0.3	3.08	
8	шляпка	3.12*1.81+ +1.64*1.24/2*1.41		7.7				7.7	7.7	3.08	
9	шляпка	(1.40+1.75)/2*1.33- -0.78*0.20		1.9				1.9	1.9	3.08	
10	шляпка	0.82*1.51+ +2.17*(1.51)/2*0.58- -0.34*0.21		2.2				2.2	2.2	3.08	
11	шляпка	0.80*1.44+ +1.44*(1.86)/2*0.64		1.9				1.9	1.9	3.08	
12	шляпка	5.50*7.17+ +0.40*3.53	40.9					40.9	40.9	3.11	
13	шляпка	1.47*0.89+ +1.47*(1.9)/2*0.52- -0.20*0.34		2.2				2.2	2.2	3.08	
14	шляпка	1.51*0.83+ +1.51*(0.84)/2*0.51		1.9				1.9	1.9	3.08	
15	шляпка	0.77*1.66+ +1.66*(1.96)/2+ +1.47*1.26/2- -0.78*0.20		2.8				2.8	2.8	3.08	